

FRÜHJAHR / SOMMER  
2026



**OUR NEW**  
COLLECTION





SIZES 38-58 AVAILABLE

**KjBRAND®**

Wie der Frühling die Welt in Farbe taucht, bringt die neue Kollektion von KjBRAND frische Impulse in Ihre Garderobe – mit innovativen Schnitten, leuchtenden Farben und hochwertigen Materialien.

**Figur schmeichelnd, kombinationsstark und voller Leichtigkeit** – perfekt für Frauen, die Mode mit Klasse und Komfort verbinden möchten.

Ob für den Alltag oder besondere Momente: Diese Kollektion unterstreicht Ihre Persönlichkeit und lässt Sie strahlen – **selbstbewusst, modern und stilsicher.**

Just as spring bathes the world in colour, the new collection from KjBRAND brings fresh impetus to your wardrobe – with innovative cuts, bright colours and high-quality materials.

**Figure-flattering, easy to combine and full of lightness** – perfect for women who want to combine fashion with class and comfort.

Whether for everyday wear or special moments: This collection emphasises your personality and lets you shine – **confident, modern and stylish.**



SIZES 38-58 AVAILABLE

# OUR NEW COLLECTION

**FRUITS AT THE SEASIDE**  
PAGE 6-11

**WILDFLOWER DUST**  
PAGE 12-19

**COSMIC BREEZE**  
PAGE 20-25

**NORDIC BLUE VIBES**  
PAGE 26-27

**KjBRAND®**



# FRUITS AT THE SEASIDE

Das erste Farbthema überzeugt mit einer ausdrucksstarken Komposition intensiver Töne. Ein tiefes Rot verleiht den Designs eine warme Note, während Marineblau und Royal Ruhe und Stabilität ausstrahlen. Ein zarter Gelbton bringt frische Impulse und hebt die Leichtigkeit sowie den positiven Charakter des Themas hervor. Das Ergebnis ist ein frischer, maritim angehauchter Stil mit viel Ausstrahlung und klarer Linie.

The first colour theme impresses with an expressive composition of intense tones. A deep red lends the designs a warm note, while navy blue and royal radiate calm and stability. A delicate yellow tone brings fresh impulses and emphasizes the lightness and positive character of the theme. The result is a fresh, maritime-inspired style with plenty of charisma and clear lines.



SIZES 38-58 AVAILABLE






**BLOUSE**  
18091 / 5186 / 507  
viscose EcoVero™

**JENNY  
FRAME**  
23463 / 4966 / 608  
super stretch denim

OEKO TEX



**BLOUSE**  
18091 / 5186 / 507  
viscose EcoVero™

**JENNY  
FRAME**  
23463 / 4966 / 608  
super stretch denim

OEKO TEX



**SHIRT**  
15643 / 5187 / 520  
viscose jersey

**SUSIE XS CAPRI**  
28351 / 4200 / 020  
light cotton

OEKO TEX



**TUNIC**  
18544 / 5185 / 520  
viscose EcoVero™

**BETTY  
CROPPED FLARED**  
21119 / 4966 / 634  
super stretch denim

OEKO TEX



**TUNIC**  
18053 / 4200 / 008  
light cotton

**BETTY  
CS SKINNY**  
24170 / 6023 / 034  
techno cotton

OEKO TEX



**TUNIC**  
18479 / 5184 / 809  
viscose EcoVero™

**SUSIE  
XS ANKLE**  
20351 / 4200 / 008  
light cotton

OEKO TEX





**JACKET**  
14665 / 6086 / 106  
Sensitive®

**TOP**  
19200 / 9813 / 034  
viscose jersey

**SUSIE  
XS 7/8**  
29895 / 5197 / 507  
stretch polyamide

OEKO  
TEX®



**TUNIC**  
18353 / 4900 / 034  
100% linen

**BETTY  
CS CROPPED**  
21970 / 5207 / 507  
stretch Tencel™



**SHIRT**  
15643 / 5205 / 507  
viscose jersey EcoVero™

**BETTY  
STRAIGHT LEG**  
24204 / 5204 / 006  
technical stretch



**SHIRT**  
15647 / 5183 / 506  
viscose jersey

**BABSIE CARROT  
CROPPED**  
21099 / 4947 / 608  
stretch denim



**JACKET**  
14297 / 5182 / 517  
stretch Tencel™

**TOP**  
19200 / 9813 / 034  
viscose jersey

**BETTY ANKLE  
BARREL LEG**  
20880 / 4404 / 606  
stretch denim



**VEST**  
16358 / 8876 / 006  
pique optics

**SHIRT**  
15057 / 4582 / 517  
viscose jersey

**BETTY  
CHINO ANKLE**  
20601 / 5182 / 517  
stretch Tencel™





# WILDFLOWER DUST

Farbthema 2 – natürlich schön mit einem Hauch Frische. Zeitlose Töne wie Dark Denim und Marine treffen auf die Naturfarben Khaki und Beige – ergänzt durch ein strahlendes Orange, das Energie und Lebensfreude ausstrahlt. Der Look wirkt entspannt, modern und stilvoll – perfekt für Frauen, die Natürlichkeit lieben und Mode mit Charakter suchen.

Colour theme 2 – naturally beautiful with a touch of freshness. Timeless tones such as dark denim and navy meet the natural colours khaki and beige – complemented by a bright orange that radiates energy and joie de vivre. The look is relaxed, modern and stylish – perfect for women who love naturalness and are looking for fashion with character.



SIZES 38-58 AVAILABLE





**BLOUSE**  
18085 / 5192 / 519  
viscose with linen optics

**BETTY CHINO**  
20601 / 5195 / 033  
stretch cotton





**JACKET**  
14144 / 4404 / 602  
stretch denim



**TOP**  
19200 / 5205 / 519  
viscose jersey EcoVero™



**BETTY CROPPED**  
21400 / 4404 / 602  
stretch denim





**TUNIC**  
15474 / 8866 / 006  
chiffon

**JENNY**  
23895 / 5213 / 506  
stretch polyamide







**SHIRT**  
15401 / 5179 / 006  
viscose jersey

**SUSIE CULOTTE**  
29865 / 5189 / 519  
viscose jersey

**SHIRT**  
15440 / 5189 / 519  
viscose jersey

**SUSIE XS ANKLE**  
20893 / 5179 / 006  
viscose jersey



### BLOUSE

18213 / 4813 / 229  
stretch linen



### TOP

19207 / 5214 / 501  
viscose linen



### SUSIE

25454 / 4813 / 016  
stretch linen



### JACKET

13135 / 5180 / 033  
quilted taft

### SHIRT

15499 / 5201 / 529  
viscose jersey EcoVero™



### SUSIE CROPPED BARREL LEG

21889 / 4813 / 229  
stretch linen



### SHIRT

15058 / 4583 / 529  
viscose jersey

### SUSIE

25454 / 4813 / 016  
stretch linen



### BLOUSE

18920 / 5214 / 501  
viscose linen



### TOP

19203 / 4813 / 016  
stretch linen



### BETTY CULOTTE

29913 / 5214 / 501  
viscose linen







**SHIRT**  
15059 / 4584 / 501  
viscose jersey

**SUSIE**  
20890 / 4240 / 616  
stretch Tencel™



**SHIRT**  
15643 / 5215 / 529  
viscose jersey EcoVero™



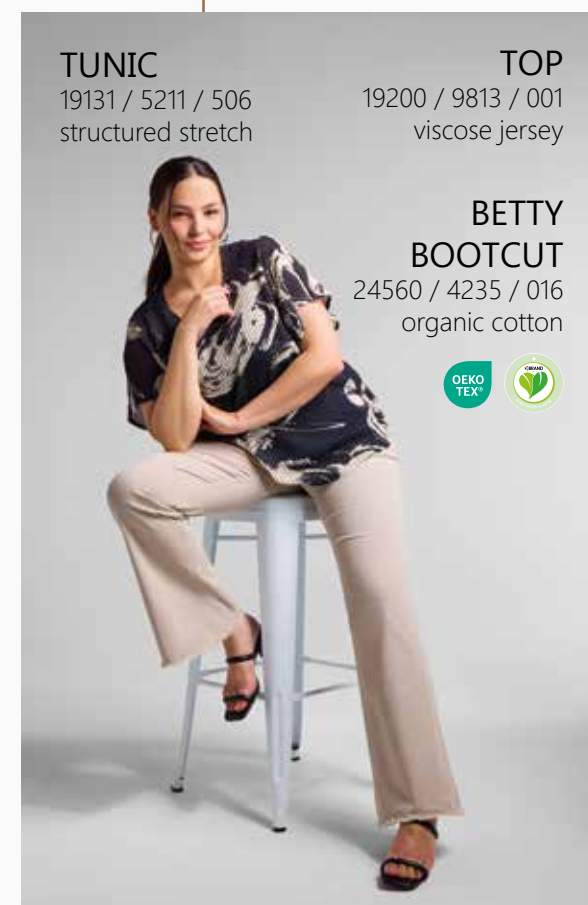
**SUSIE CROPPED  
BARREL LEG**  
21888 / 5194 / 028  
viscose EcoVero™



**TUNIC**  
18366 / 5190 / 529  
viscose EcoVero™



**SUSIE  
XS ANKLE**  
20351 / 6046 / 133  
bengaline



**TUNIC**  
19131 / 5211 / 506  
structured stretch

**TOP**  
19200 / 9813 / 001  
viscose jersey

**BETTY  
BOOTCUT**  
24560 / 4235 / 016  
organic cotton






20

21

A full-page photograph of two women standing outdoors in front of a large yellow backdrop. The woman on the left is wearing a pink top with a black leopard print and black pants. The woman on the right is wearing a white t-shirt, a bright blue cardigan, and a black and white patterned skirt. Both women are smiling and have their hands in their pockets. The background shows some greenery and a clear sky.





**SHIRT**  
15599 / 5212 / 525  
viscose jersey EcoVero™

**BETTY CHINO**  
20601 / 4235 / 125  
organic cotton

OEKO TEX®



**TOP**  
19234 / 9318 / 001  
jersey

**SUSIE**  
25212 / 5212 / 525  
viscose jersey EcoVero™

OEKO TEX®



**SHIRT**  
15636 / 5203 / 525  
viscose jersey

**BETTY**  
24618 / 6046 / 034  
bengaline

OEKO TEX®



**TUNIC**  
18543 / 4863 / 125  
satin EcoVero™

**JENNY CROPPED**  
21475 / 4235 / 034  
organic cotton

OEKO TEX®



**BLOUSE**  
18177 / 9813 / 111  
viscose jersey

**BETTY CROPPED FLARED**  
21119 / 4966 / 634  
super stretch denim

OEKO TEX®



**SHIRT**  
15886 / 5196 / 525  
viscose jersey

**BETTY CHINO**  
20601 / 4235 / 125  
organic cotton

OEKO TEX®



**SHIRT**  
15476 / 5205 / 525  
viscose jersey EcoVero™

**SUSIE CULOTTE**  
29854 / 9813 / 001  
viscose jersey

OEKO TEX®





**BLOUSE**  
18669 / 5181 / 501  
chiffon

**TOP**  
19200 / 9813 / 001  
viscose jersey

**JENNY**  
23486 / 7822 / 034  
Exquisite Sensitive®

OEKO  
TEX®



**BLOUSE**  
18742 / 5073 / 001  
cotton

**JENNY CROPPED**  
21475 / 4235 / 034  
organic cotton

OEKO  
TEX®



**BLOUSE**  
18086 / 6086 / 107  
Sensitive®

**BLOUSE**  
18086 / 5210 / 501  
polyamide stretch

**TOP**  
19200 / 9813 / 034  
viscose jersey

**TOP**  
19200 / 9813 / 034  
viscose jersey

**SUSIE CULOTTE**  
29854 / 5210 / 501  
polyamide stretch

**SUSIE XS CAPRI**  
28250 / 4240 / 611  
stretch Tencel™

OEKO  
TEX®



**BLOUSE**  
18091 / 5188 / 508  
viscose EcoVero™

**JENNY CROPPED**  
21475 / 4235 / 034  
organic cotton

OEKO  
TEX®



**SHIRT**  
15999 / 5193 / 507  
viscose jersey

**SUSIE 7/8**  
29826 / 6086 / 107  
Sensitive®


OEKO  
TEX®



**SHIRT**  
15461 / 5191 / 507  
viscose jersey

**SUSIE CULOTTE**  
29854 / 4240 / 634  
stretch Tencel™

OEKO  
TEX®



**TOP**  
19200 / 9813 / 034  
viscose jersey

**SUSIE CULOTTE**  
29954 / 5188 / 508  
viscose EcoVero™

OEKO  
TEX®



# NORDIC BLUE VIBES



**JENNY 7/8**  
29773 / 5202 / 506  
stretch cotton



**SUSIE CROPPED BARREL LEG**  
21888 / 4200 / 008  
light cotton



**BETTY CS CROPPED**  
21970 / 5207 / 507  
stretch Tencel™



**JACKET**  
14665 / 6086 / 106  
Sensitive®

**TOP**  
19200 / 9813 / 034  
viscose jersey

**JENNY 7/8**  
29773 / 5202 / 506  
stretch cotton



**SUSIE CULOTTE**  
21852 / 4965 / 009  
viscose jersey



**BETTY 7/8**  
29670 / 4831 / 807  
stretch cotton



**BETTY**  
24618 / 5169 / 507  
stretch denim

**BLOUSE**  
18091 / 5186 / 507  
viscose EcoVero™



**SUSIE CULOTTE**  
21852 / 4965 / 009  
viscose jersey







Bei den Produkten, die mit diesem Symbol gekennzeichnet sind, haben wir in besonderem Maße auf eine bessere Umweltverträglichkeit geachtet.

For products marked with this symbol, we have paid special attention to better environmental performance.



**STANDARD  
100**

13.0.33307  
Hohenstein HTTI

[www.oeko-tex.com](http://www.oeko-tex.com)

Die im Katalog mit diesem Symbol versehenen Hosen sind auf Schadstoffe geprüft nach OEKO-TEX® STANDARD 100 13.0.33307 Hohenstein.

Trousers marked with this symbol in the catalogue have been tested for harmful substances according to OEKO-TEX® STANDARD 100 13.0.33307 Hohenstein.

VERTRIEBSADRESSEN

#### DEUTSCHLAND

Handelsvertretung  
Manfred Geßner e.K.  
Tel.: +49 602250880  
Fax: +49 60225088599  
[info@kjbrand.de](mailto:info@kjbrand.de)

#### ÖSTERREICH

Ralf Geßner  
Tel.: +49 1702832540  
Fax: +49 60225088599  
[info@kjbrand.de](mailto:info@kjbrand.de)

#### SCHWEIZ

Mike Geßner  
Tel.: +49 1755801825  
Fax: +49 60225088599  
[info@kjbrand.de](mailto:info@kjbrand.de)

#### HOLLAND

MJ Fashion  
Reinier en Marjan De Weerd  
Tel.: +31 570655098  
Mobil: +31 653146112  
[info@mjfashion.nl](mailto:info@mjfashion.nl)  
[www.mjfashion.nl](http://www.mjfashion.nl)

#### SPANIEN

Miguel Meil S.L.  
Tel.: +34 943423650  
Mobil: +34 609409209  
[info@mmeil.com](mailto:info@mmeil.com)

#### BELGIEN, FRANKREICH, LUX.

Myriam van Strijthem  
Modepromotion  
Mobil: +49 1626804805  
[modepromotion@t-online.de](mailto:modepromotion@t-online.de)

#### FINNLAND

Femeia Ky  
Eija Stigzelius-Valtanen  
Tel.: +358 103262333  
Mobil: +358 504447101  
[femeia@femeia.fi](mailto:femeia@femeia.fi)

#### BRAND Bekleidungs GmbH

Rücker Str. 8  
63820 Elsenfeld  
Germany

Tel. +49 6022 50880  
Fax +49 6022 5088-599  
E-Mail: [info@kjbrand.de](mailto:info@kjbrand.de)  
**[www.kjbrand.de](http://www.kjbrand.de)**

# KjBRAND®

